



该模块采用单片机设计，模块内已置电压负反馈，可实现对直流电机的稳定调速，也可实现软起动，软停车功能，广泛应用于变压器原边调压、焊机、控温、电镀等场合。

工作电压：220VAC，380VAC

有效值电流：10—250A（120A 以上体积为 95\*93\*40）

输入控制信号：1—5VDC 或 4—20mA 或 10k 电位器

输出电压变化范围：交流 0—380VAC、直流 0—200VDC

引出端与底板间输入与输出电路间介质耐压： $\geq 1500$ VAC

偏置电压：12VDC

偏置电流： $\geq 50$ mA

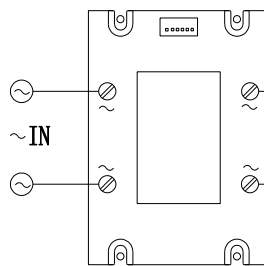
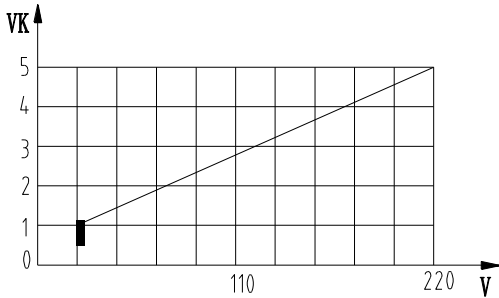


图 1: 交流稳压调压

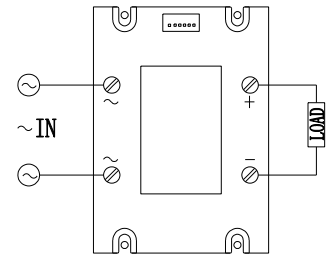


图 2: 直流稳压调压

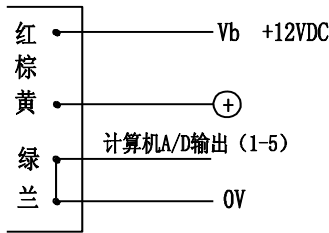


图 3: 1-5V 调节时的接法

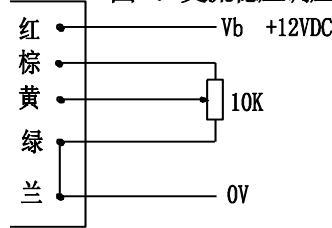


图 4: 与电位器调节时的接法

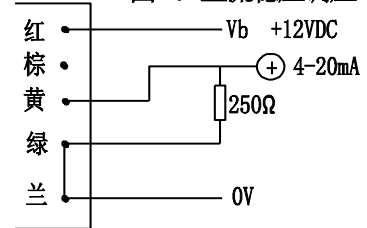


图 5: 4-20mA 调节时接法

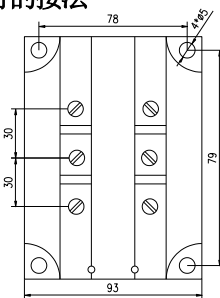


图 6: 120A 以上模块体积

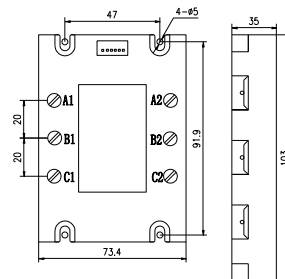
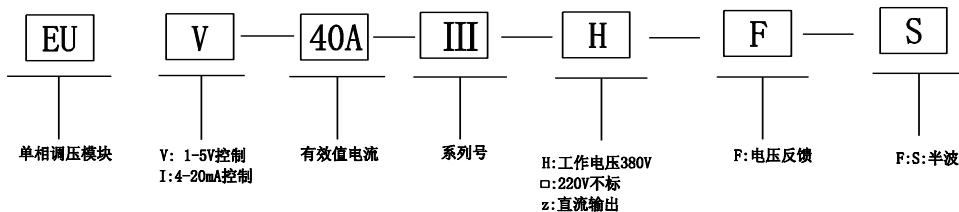


图 7: 100A 以下模块体积

### 命名方式



- 注：1、使用感性负载时，请务必在输出端并接一压敏电阻，取值为负载电压的 1.6—1.9 倍。  
2、5A 以上的调压器要求加散热器，电流  $\geq 10$ A 时，请采用风冷或水冷。  
3、如需提供 12VDC 电源，请购买本所出厂的 RC—240—12 模块（用于交流），RC—Z—12（用于直流）  
4、RC—240—12 模块，内含一组阻容吸收并输出 12VDC 稳压电源可提供输出电流 100mA。  
5、RC—Z—12 模块，内含四组阻容吸收并输出 12VDC 稳压电源可提供输出电流 100mA。