

### 产品描述

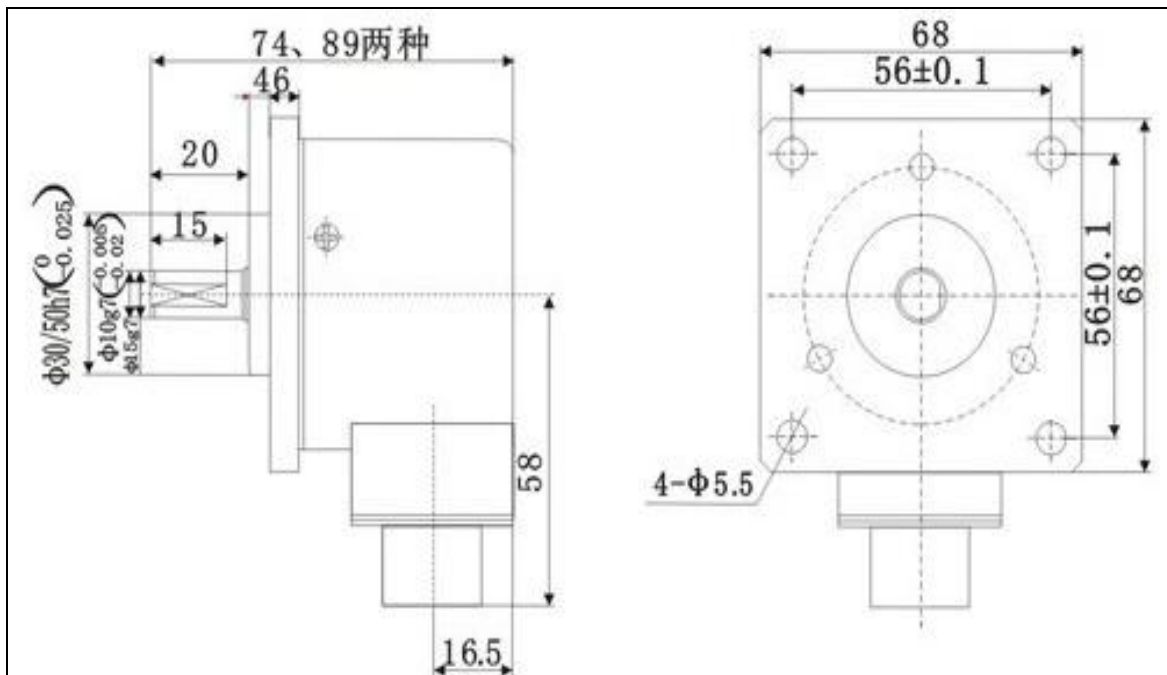
- 主题直径 $\phi$  58mm, 主轴直径 $\phi$  10mm、15mm
- D型切口, 安装孔距离 53\*53mm(56\*56mm)  
法兰尺寸 66\*66mm(68\*68mm)
- 采用模块化设计, 耐高温, 可靠性高,
- 安装方便、互换性好、抗干扰强。

### 应用场合

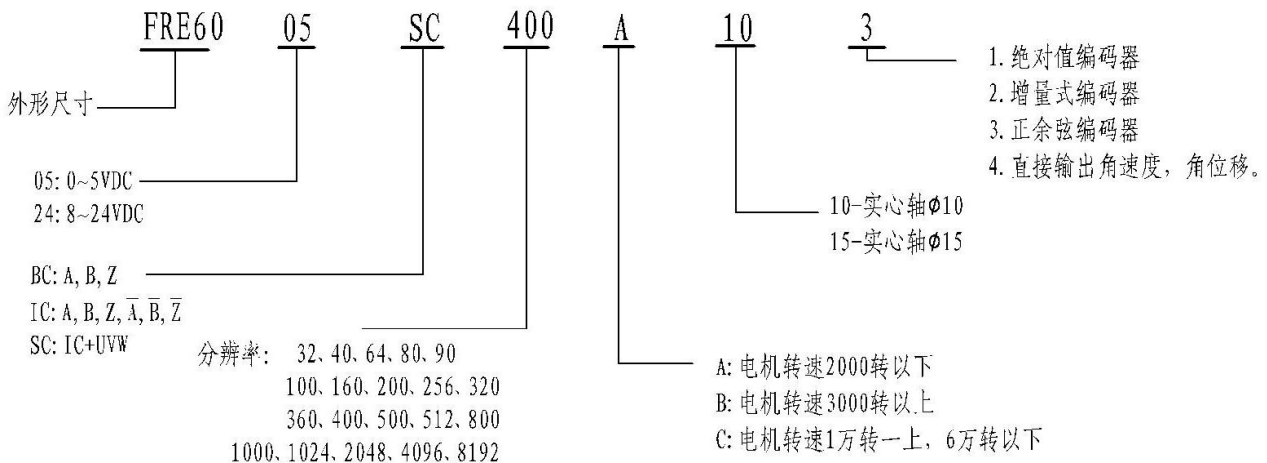
- 广泛应用于包装机械, 印刷机械以及在数控机床上做角度和横, 纵坐标的测量等。



### 产品外形图



### 型号命名



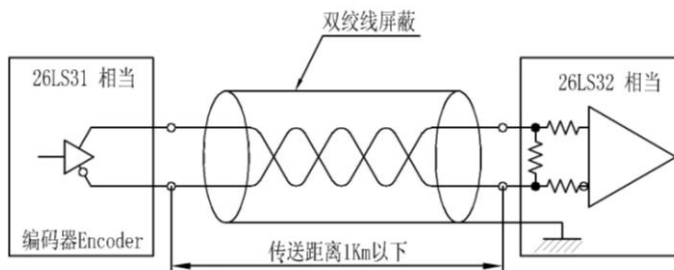


**技术参数**

输出波形	方 波	起动转矩	≤8.5g, cm(+25° C)
供应电源	DC:05V DC:5~24V	最高转速	60000rpm
分辨率	可选: 32, 40, 64……8192	震 动	10G (10~2KHZ)
消耗电流	≤180mA	抗冲击	980m/s <sup>2</sup> , (6ms)
主体材质	铝合金	重 量	约 0.27kg
外壳材质	铝合金	工作温度	-30° C~100° C
轴 径	10mm, 15mm 其它尺寸可定制	工作湿度	30° C~85%RH(无结露)
响应频率	0~120KHZ 6000 转以下	储存温度	-40° C~120° C
载空比	0.5T±0.1T	轴负载	轴向: 10N 径向: 400N
相位差	90° ±45°	工作寿命	MTBF≥3000H(+25° C, 2000rpm)

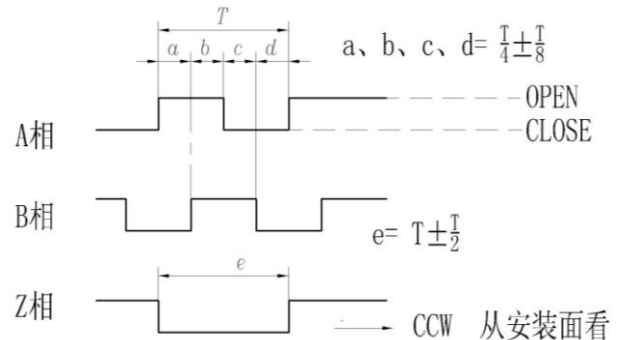
**■输出电路（例）**

●长线驱动输出



注意：传输距离主要依赖于环境条件。

**■输出相位差**



**■接线表**

引线颜色 Lead color	集电极开路输出 Open Collector Output	线序 NO.
红 RED	DC+5V	1
黑 BLACK	GND	4
黄 YELLOW	Ach输出 (output)	3
蓝 BLUE	Bch输出 (output)	5
茶 BROWN	Zch输出 (output)	2

引线颜色 Lead color	长线驱动输出 Line driver Output	线序 NO.
红 RED	DC+5V	1
黑 BLACK	GND	4
黄 YELLOW	Ach输出 (output)	5
白 WHITE	$\bar{A}ch$ 输出 (output)	7
蓝 BLUE	Bch输出 (output)	3
绿 GREEN	$\bar{B}ch$ 输出 (output)	6
茶 BROWN	Zch输出 (output)	2
橙 ORANGE	$\bar{Z}ch$ 输出 (output)	8

佛朗克集团（德国）有限公司  
 （外商独资）佛朗克电子（上海）有限公司

地址：上海奉贤区奉浦工业区同谊路 88 号  
<http://www.f-021.cn>

电话：021-57436767 传真:021-57436611  
 Email: zhc@F-021.cn