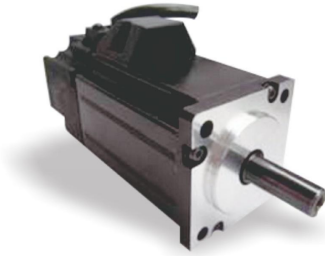


40 系列 电机

40 Series Motor



产品型号	额定功率 (W)	额定电压 (V)	额定线电流 (A)	峰值电流 (A)	额定转速 (rpm)	额定力矩 (N.m)	峰值力矩 (N.m)	反电势 V/1000r/min	力矩系数 (N.m/A)	转子惯量 (kgm ² × 10 ⁻⁴)	绕组 (线间) 电感 (mH)	绕组 (线间) 电阻 (Ω)	电气时间常数 (PPR)	编码器 线数	电机重量 (Kg)	电机绝缘等级	防护等级 IP
40ST-M00130A	50	220	0.4	1.2	3000	0.16	0.32	37	0.4	0.025	110	109	1.0	2500	0.33	F	IP65
40ST-M00330A	100	220	0.6	1.8	3000	0.32	0.64	33	0.53	0.051	39	35	1.11	2500	0.48	F	IP65

60 系列 电机

60 Series Motor



产品型号	额定功率 (W)	额定电压 (V)	额定线电流 (A)	峰值电流 (A)	额定转速 (rpm)	额定力矩 (N.m)	峰值力矩 (N.m)	反电势 V/1000r/min	力矩系数 (N.m/A)	转子惯量 (kgm ² × 10 ⁻⁴)	绕组 (线间) 电感 (mH)	绕组 (线间) 电阻 (Ω)	电气时间常数 (PPR)	编码器 线数	电机重量 (Kg)	电机绝缘等级	防护等级 IP
60ST-M00630A	200	220	1.5	4.5	3000	0.637	1.911	28	0.42	0.171	10.9	6.37	1.71	2500	1.15	F	IP65
60ST-M01330A	400	220	2.8	8.4	3000	1.27	3.81	28.3	0.45	0.32	6.6	3.43	1.92	2500	1.5	F	IP65
60ST-M01930A	600	220	3.5	10.5	3000	1.91	5.73	36.3	0.55	0.43	6.3	3.85	1.64	2500	2.05	F	IP65

