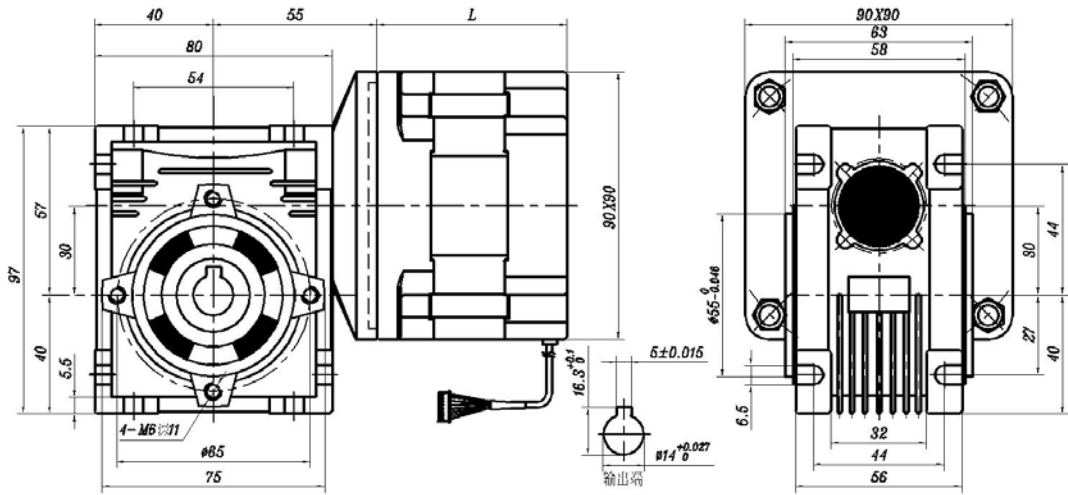


※减速箱外形尺寸 Overall Dimension of Gearbox



※ 减速箱允许力矩 Allowable Torque on Gearbox

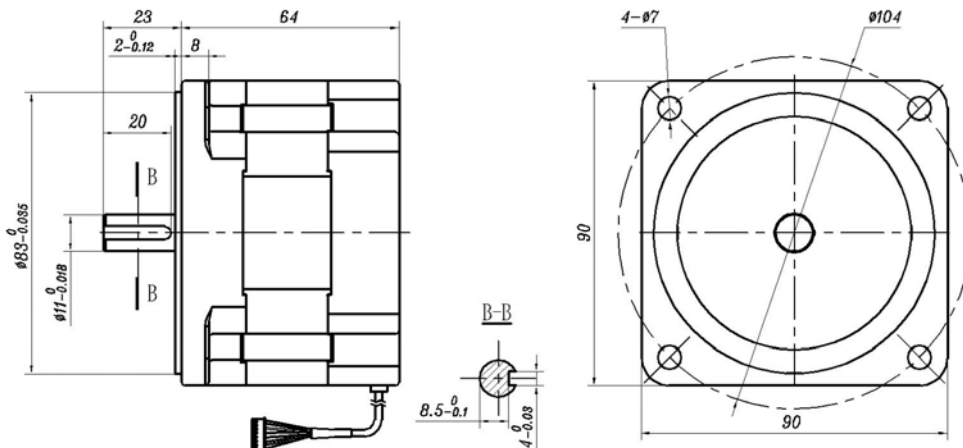
减速比(i)		7.5	10	15	20	25	30	40	50	60	
输出轴转速(RPM)		200	150	100	75	60	50	37.5	30	25	
60W 1500 转/分	允许力矩	N. M	2.41	3.09	4.35	5.50	6.30	7.33	9.02	10.3	11.5
		Kgf. cm	24.5	31.6	44.4	56.1	64.3	74.8	91.9	105.2	116.9
90W 1500 转/分	允许力矩	N. M	3.65	4.76	6.79	8.71	10.46	11.69	14.67	16.9	19.25
		Kgf. cm	37.2	48.5	69.2	88.8	106.6	119.2	149.6	172.4	196.3
120W 1500 转/分	允许力矩	N. M	4.81	6.19	8.71	11.00	12.61	14.67	18.03	20.6	★
		Kgf. cm	49.1	63.1	88.8	112.2	128.5	149.6	183.9	210.3	★
180W 1500 转/分	允许力矩	N. M	6.88	9.28	13.06	16.50	18.91	★	★	★	★
		Kgf. cm	70.12	94.66	133.2	168.3	192.8	★	★	★	★

注：“★”处表示减速箱允许力矩不能超过 21N.M, 此时减速箱只能传递运动, 不允许传递满载扭矩

※电机特性表 List of Motor Characteristics

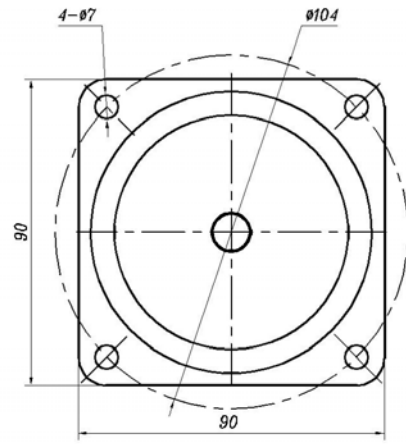
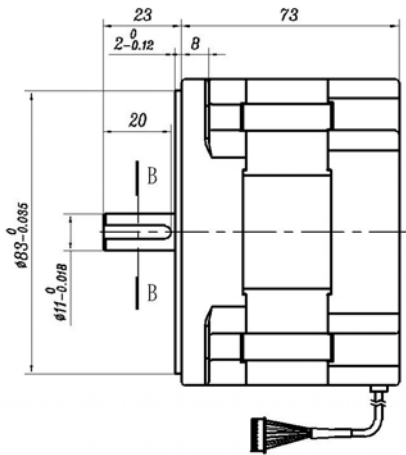
电机型号	输出功率	额定电压	额定转速	额定电流	极对数	启动转矩	额定转矩	工作 时间	匹配驱动器
	W	VDC	RPM	A	P	N. M	N. M		
FBL-909H60151RGV 口	60	24VDC	1500	3.13	4	0.764	0.382	连续	D 型
FBL-909E60151RGV 口	60	48VDC	1500	1.56	4	0.764	0.382	连续	D 型
FBL-909A60151RGV 口	60	310VDC	1500	0.24	4	0.764	0.382	连续	B 型
FBL-909H90151RGV 口	90	24VDC	1500	4.68	4	1.146	0.573	连续	D 型
FBL-909E90151RGV 口	90	48VDC	1500	2.34	4	1.146	0.573	连续	D 型
FBL-909A90151RGV 口	90	310VDC	1500	0.36	4	1.146	0.573	连续	B 型
FBL-909H120151RGV 口	120	24VDC	1500	6.25	4	1.528	0.764	连续	D 型
FBL-909E120151RGV 口	120	48VDC	1500	3.13	4	1.528	0.764	连续	D 型
FBL-909A120151RGV 口	120	310VDC	1500	0.48	4	1.528	0.764	连续	B 型
FBL-909H180151RGV 口	180	24VDC	1500	9.38	4	2.292	1.146	连续	D 型
FBL-909E180151RGV 口	180	48VDC	1500	4.69	4	2.292	1.146	连续	D 型
FBL-909A180151RGV 口	180	310VDC	1500	0.73	4	2.292	1.146	连续	B 型

※电机外形尺寸 Overall Dimension of Motor

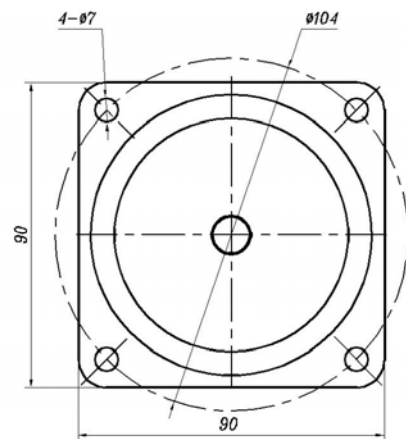
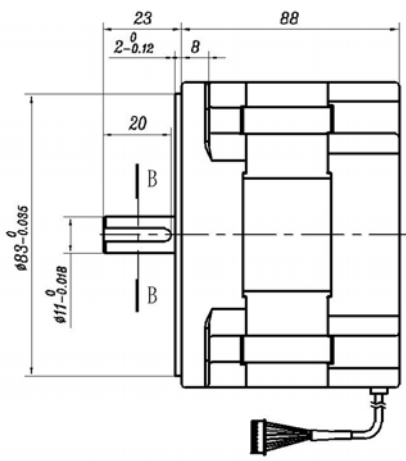


电机型号:
60W, 90W
1500 转/分

电机型号:
120W
1500 转/分

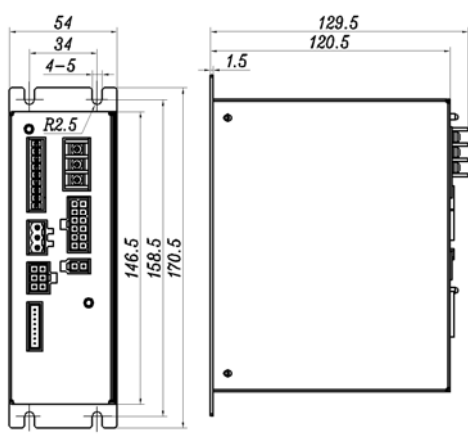


电机型号:
180W
1500 转/分



※电动机与驱动器的连接

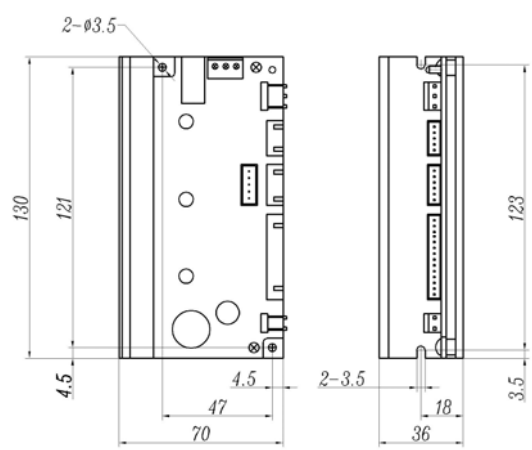
B 型驱动器



电机霍尔 引线颜色	电机霍尔
红	+5V
黑	0V
黄	SU
蓝	SV
绿	SW

电机引线 颜色	电机线 说明
黄	U
蓝	V
绿	W

D 型驱动器



电机霍尔 引线颜色	电机霍尔
红	+5V
黑	0V
黄	SU
蓝	SV
绿	SW

电机引线 颜色	电机线 说明
黄	U
蓝	V
绿	W