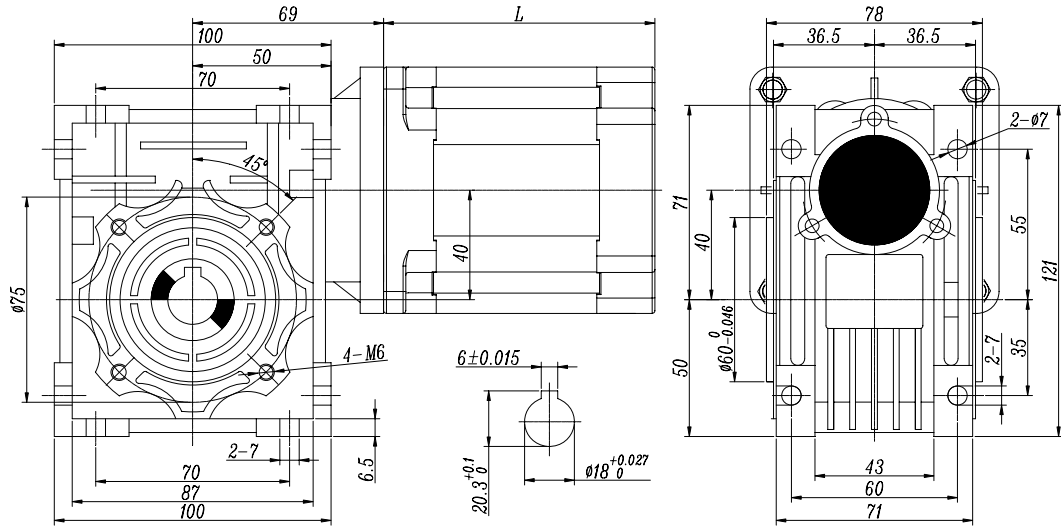


※减速箱外形尺寸 Overall Dimension of Gearbox



※ 减速箱允许力矩 Allowable Torque on Gearbox

减速比(i)		7.5	10	15	20	25	30	40	50	60	80	
输出轴转速 (RPM)		200	150	10	75	60	50	37.5	30	25	18.75	
90W 1500 转/分	允许力矩	N. M	3.70	4.81	6.88	8.82	10.6	11.86	14.90	17.48	19.60	23.4
		Kgf. cm	37.69	49.08	70.12	89.98	108.1	121.0	151.9	178.2	199.8	238.4
180W 1500 转/分	允许力矩	N. M	7.39	9.63	13.75	17.65	21.20	23.72	29.80	34.95	39.19	★
		Kgf. cm	75.36	98.16	140.23	179.96	216.19	241.90	303.84	356.42	399.66	★
370W 1500 转/分	允许力矩	N. M	15.20	19.79	28.27	36.28	43.59	★	★	★	★	★
		Kgf. cm	154.96	201.80	288.30	369.98	444.46	★	★	★	★	★

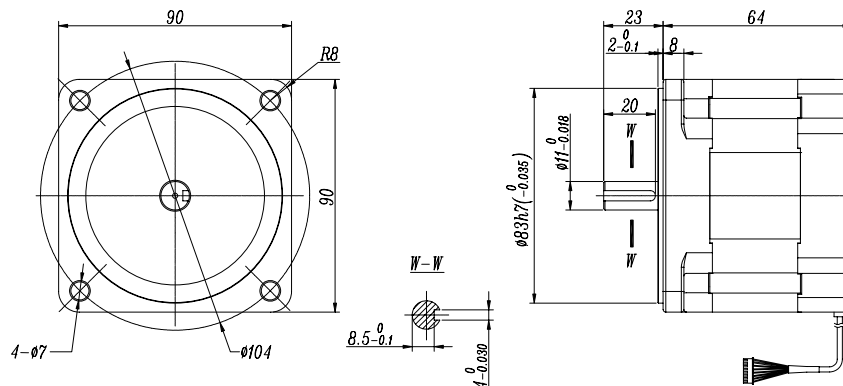
注：“★”处表示减速箱允许力矩不能超过 44N.M, 此时减速箱只能传递运动，不允许传递满载扭矩

※电机特性表 List of Motor Characteristics

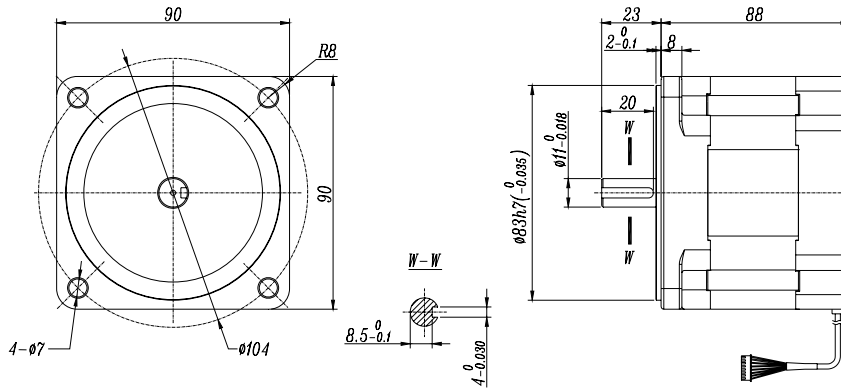
电机型号	输出功率	额定电压	额定转速	额定电流	极对数	启动转矩	额定转矩	工作 时间	匹配驱动器
	W	V	RPM	A	P	N. M	N. M		
FBL-909H90151RGV 口	90	24VDC	1500	4.69	4	1.146	0.573	连续	D 型
FBL-909E90151RGV 口	90	48VDC	1500	2.34	4	1.146	0.573	连续	D 型
FBL-909A90151RGV 口	90	310VDC	1500	0.36	4	1.146	0.573	连续	B 型
FBL-909H180151RGV 口	180	24VDC	1500	9.36	4	2.292	1.146	连续	D 型
FBL-909E180151RGV 口	180	48VDC	1500	4.69	4	2.292	1.146	连续	D 型
FBL-909A180151RGV 口	180	310VDC	1500	0.73	4	2.292	1.146	连续	B 型
FBL-909H180151RGV 口	370	24VDC	1500	19.27	4	4.711	2.356	连续	D 型
FBL-909E180151RGV 口	370	48VDC	1500	9.64	4	4.711	2.356	连续	D 型
FBL-909A180151RGV 口	370	310VDC	1500	1.49	4	4.711	2.356	连续	B 型

※电机外形尺寸 Overall Dimension of motor

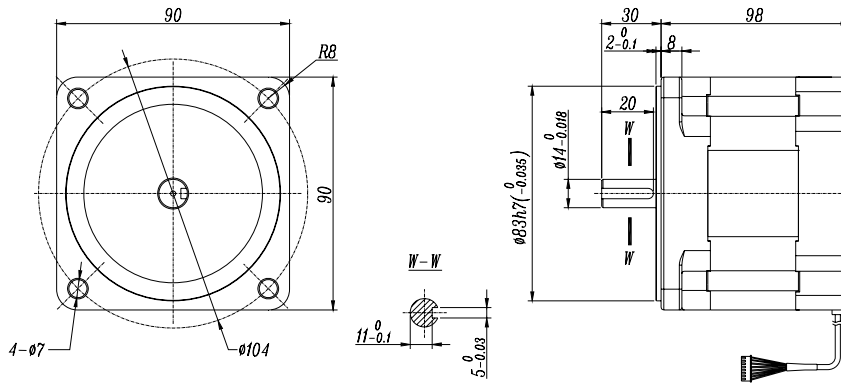
电机型号:  
90W  
1500 转/分



电机型号:  
180W  
1500 转/分

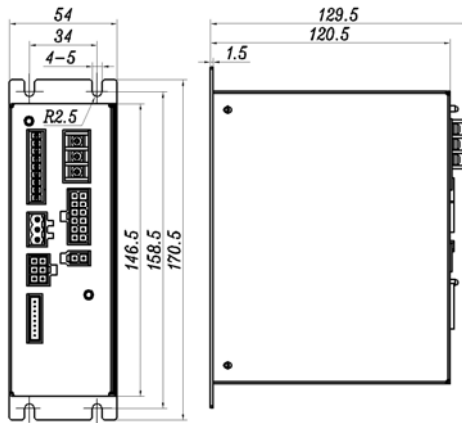


电机型号:  
370W  
1500 转/分



※电动机与驱动器的连接

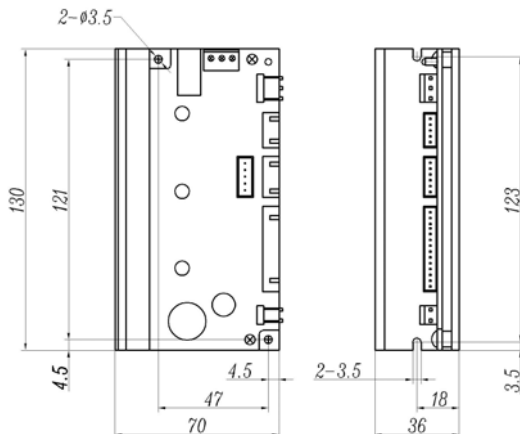
B 型驱动器



电机霍尔 引线颜色	电机霍尔
红	+5V
黑	0V
黄	SU
蓝	SV
绿	SW

电机引线 颜色	电机线 说明
黄	U
蓝	V
绿	W

D 型驱动器



电机霍尔 引线颜色	电机霍尔
红	+5V
黑	0V
黄	SU
蓝	SV
绿	SW

电机引线 颜色	电机线 说明
黄	U
蓝	V
绿	W