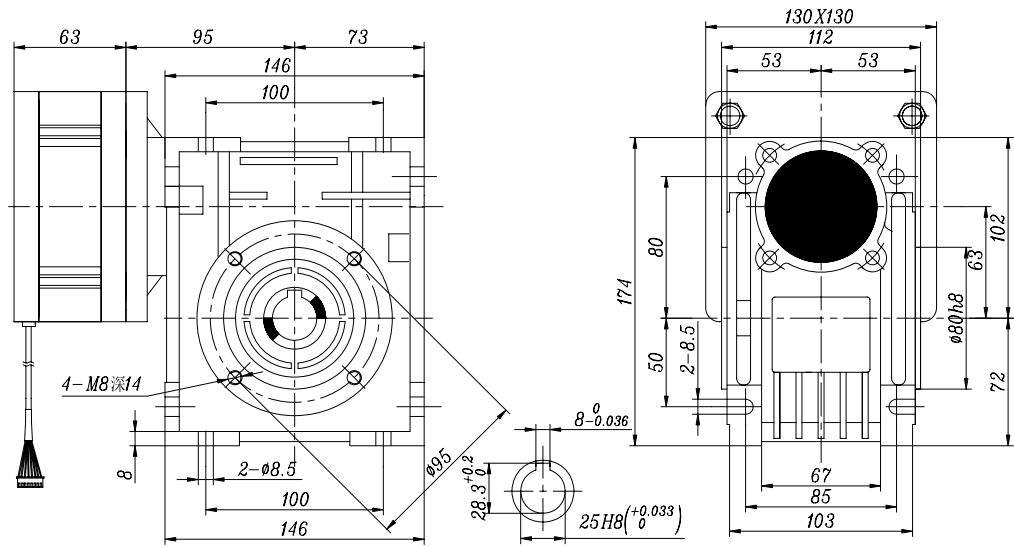


※减速箱外形尺寸 Overall Dimension of Gearbox



※ 减速箱允许力矩 Allowable Torque on Gearbox

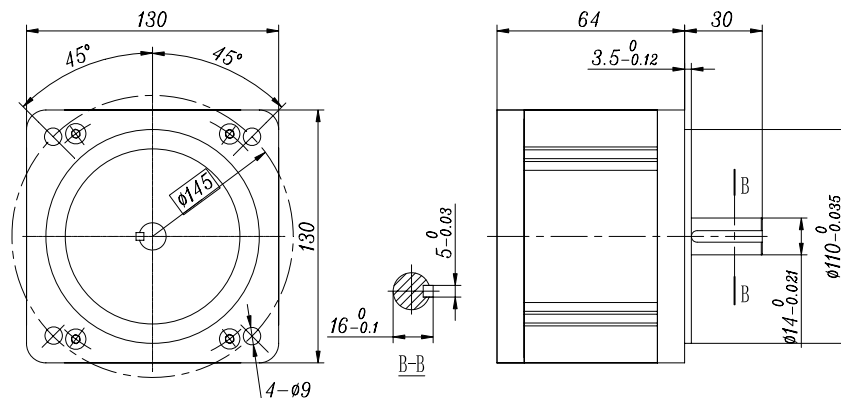
减速比 (i)		7.5	10	15	20	25	30	40	50	60	80	100	
输出轴转速 (RPM)		200	150	10	75	60	50	37.5	30	25	18.75	15	
370W 1500 转/分	允许力矩	N. M	15.55	20.26	28.98	37.70	45.35	51.60	65.03	76.57	87.64	105.55	120.16
		Kgf. cm	158.56	206.61	295.50	348.39	462.47	526.14	663.08	780.80	893.72	1076.3	1225.3
550W 1500 转/分	允许力矩	N. M	23.11	30.12	43.07	56.03	67.41	76.69	96.66	113.82	130.27	156.89	★
		Kgf. cm	46.22	307.14	439.24	571.37	687.43	782.06	985.61	1160.59	1328.4	1599.8	★
1.1KW 1500 转/分	允许力矩	N. M	46.22	60.23	86.14	112.05	134.8	153.37	★	★	★	★	★
		Kgf. cm	471.3	614.1	878.4	1142.6	1374.6	1563.9	★	★	★	★	★

注：“★”处表示减速箱允许力矩不能超过 167N.M, 此时减速箱只能传递运动，不允许传递满载扭矩

※电机特性表 List of Motor Characteristics

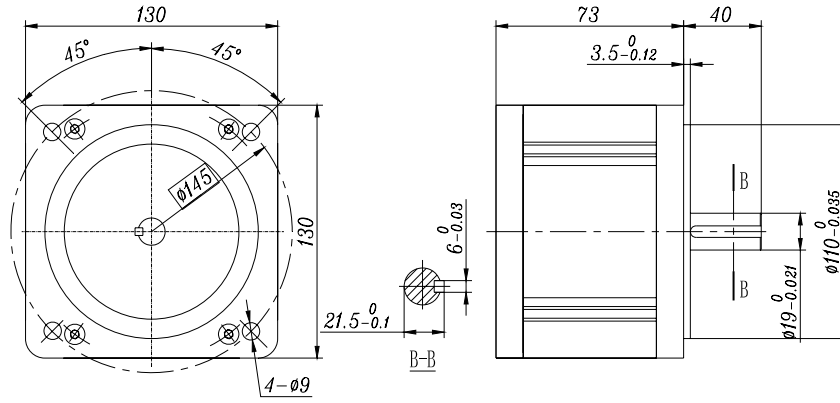
电机型号	输出功率	额定电压	额定转速	额定电流	极对数	启动转矩	额定转矩	工作 时间	匹配驱动器
	W	V	RPM	A	P	N. M	N. M		
FBL-909H370151RGV 口	370	24VDC	1500	19.27	4	4.711	2.356	连续	DT 型
FBL-909E370151RGV 口	370	48VDC	1500	9.64	4	4.711	2.356	连续	DT 型
FBL-909A370151RGV 口	370	310VDC	1500	1.49	4	4.711	2.356	连续	A 型
FBL-909H550151RGV 口	550	24VDC	1500	28.65	4	7.003	3.502	连续	DT 型
FBL-909E550151RGV 口	550	48VDC	1500	14.32	4	7.003	3.502	连续	DT 型
FBL-909A550151RGV 口	550	310VDC	1500	2.22	4	7.003	3.502	连续	A 型
FBL-909A1100151RGV 口	1100	310VDC	1500	4.44	4	14.007	7.003	连续	A 型

※电机外形尺寸 Overall Dimension of motor

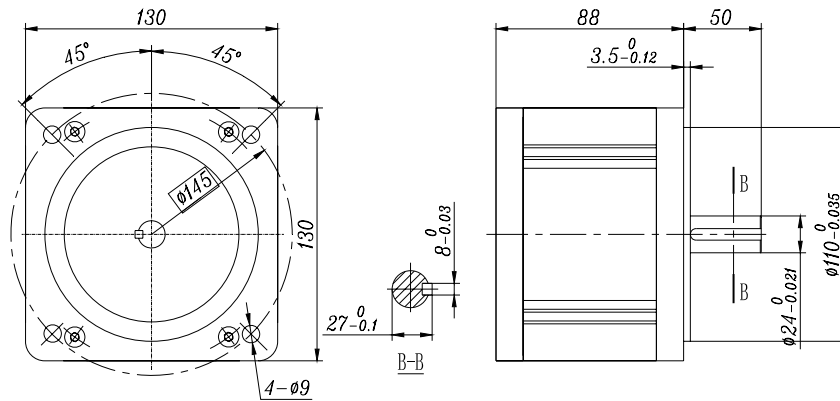


电机型号:  
370W  
1500 转/分

电机型号:  
550W  
1500 转/分

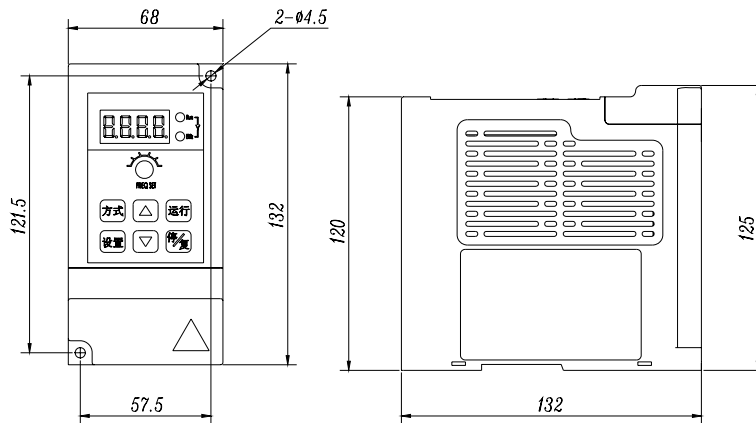


电机型号:  
1.1KW  
1500 转/分



※电动机与驱动器的连接

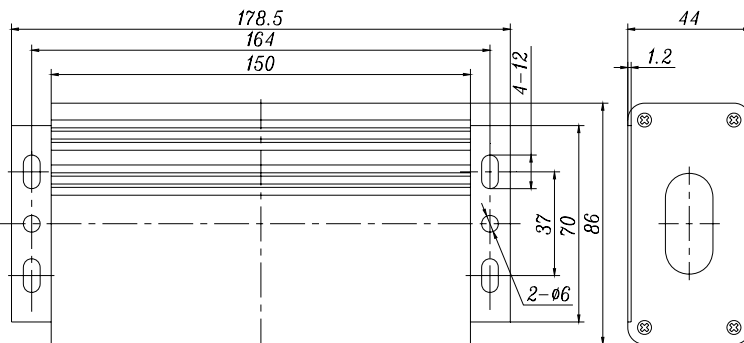
A 型驱动器



接线说明:

电机引线颜色	电机线说明
黄	U
蓝	V
绿	W

DT 型驱动器



电机霍尔引线颜色	电机霍尔
红	+5V
黑	0V
黄	SU
蓝	SV
绿	SW