

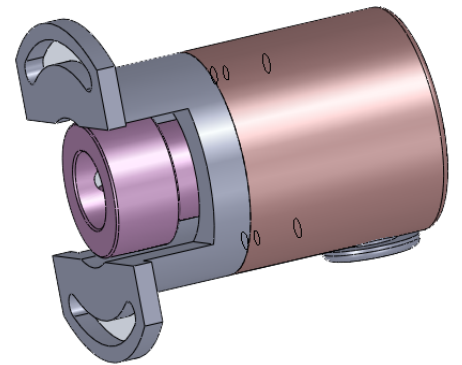


用途及特点

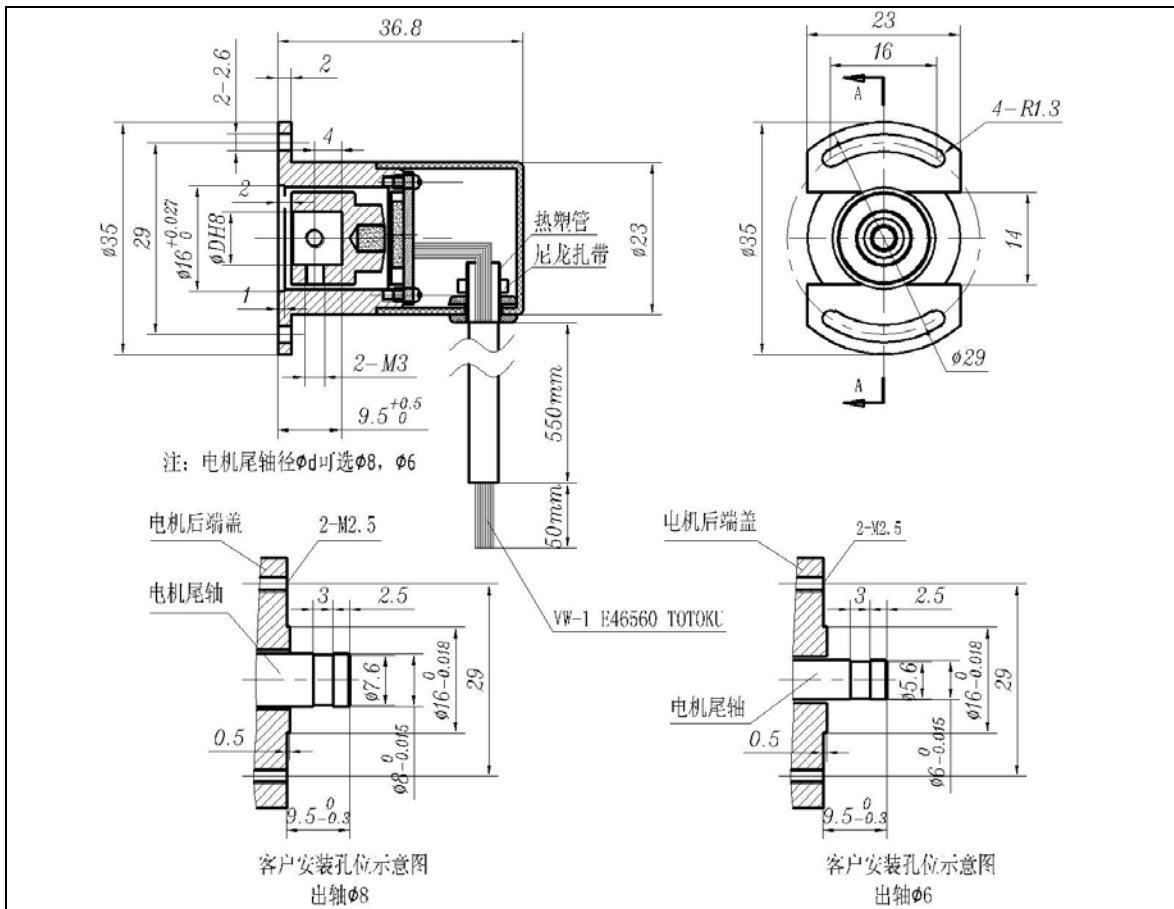
专用于伺服电机。高速至轴电机的自动控制，转速最高可达 6 万转，输出为正余弦，高可靠性，长寿命。使用于恶劣的工作环境。

应用场合

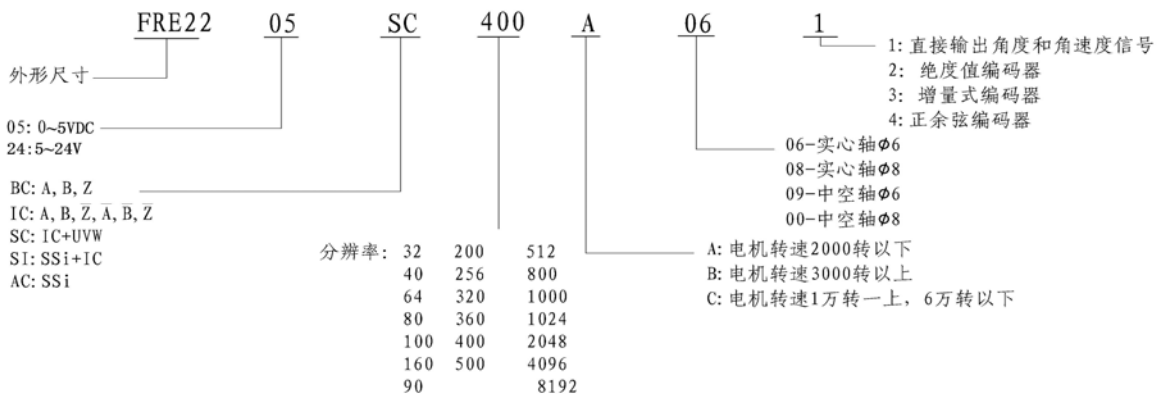
1、机器人、汽车工业。2、伺服控制和信号反馈 3、取代光学编码器及旋转变压器。



产品外形图



型号命名



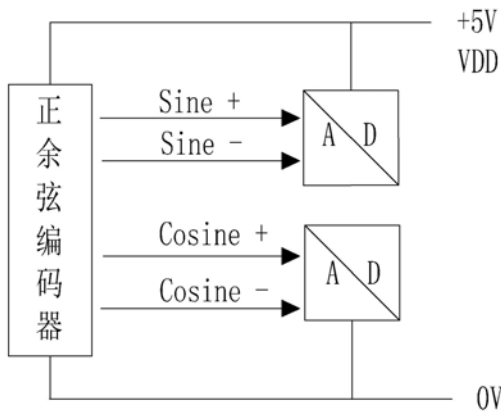


技术参数

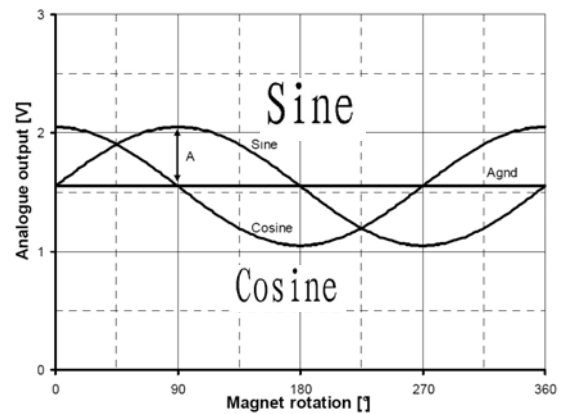
输出波形	方波	起动转矩	≤10g.cm(+25° C)	
供应电源	DC:5V	最高转速	60000rpm	
分辨率	可选: 08B, 085B, 09B, 10B, 11B, 12B, 13B, 17B	震动	10G (10~2KHZ)	
消耗电流	≤20MA	冲击	6KG (6ms)	
主体材质	铝合金	重量	≤0.2kg	
外壳材质	铝合金	工作温度	-40° C~105° C	
轴径	8mm, 6mm 其它尺寸可定制	工作湿度	30° C~85%RH(无结露)	
响应频率	10KHZ	3000 转以下	储存温度	-40° C~150° C
	100KHZ	6000 转以上	轴负载	轴向: 10N 径向: 20N

■输出电路 (例)

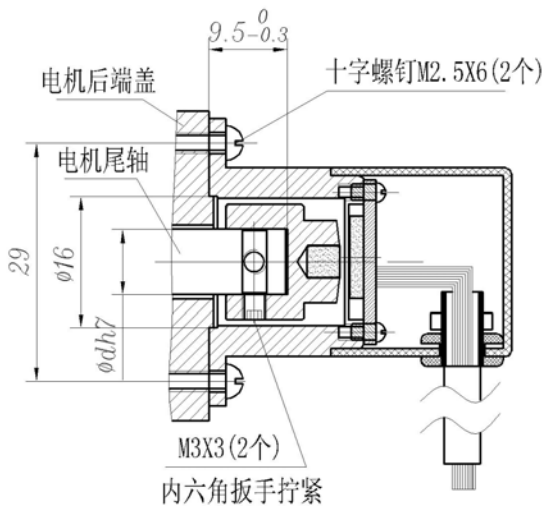
●长线驱动输出



■输出相位差



■安装方式 (示例)



注: 电机尾轴 ϕd 可选 $\phi 8$, $\phi 6$

■接线表

引线颜色	长线驱动输出
Lead color	Line driver Output
红 RED	DC+5V
黑 BLACK	GND
黄 YELLOW	Sine +
白 WHITE	Sine -
蓝 BLUE	Cosine +
绿 GREEN	Cosine -

佛朗克集团 (德国) 有限公司
(外商独资) 佛朗克电子 (上海) 有限公司

地址: 上海奉贤区奉浦工业区同谊路 88 号
http://www.f-021.cn

电话: 021-57436767 传真: 021-57436611
Email: zhc@F-021.cn